

■ 速トクTurboインストール方法 ■

- ① 下記URLにアクセスすると、画面下部に「実行または保存しますか？」と出ますので、【実行】をクリックします。

http://www.if-n.ne.jp/option/turbo/hayatoku-turbo-setup-1_0_0.msi



※途中で「ユーザーアカウント制御」等のセキュリティに関する警告が出ますが続けて実行してください。

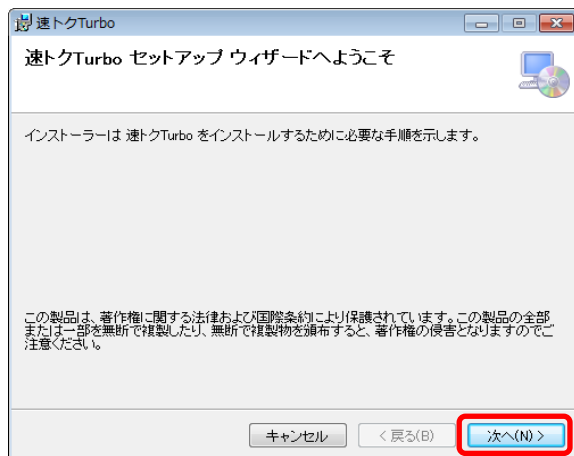
※対応OS:日本語版 Windows 7 / 8 / 8.1 / 10 (32ビット / 64ビット 版)

※ご利用頂くパソコンにNET Framework 4.0(Full) 以降のインストーラーが無いとインストールできません。

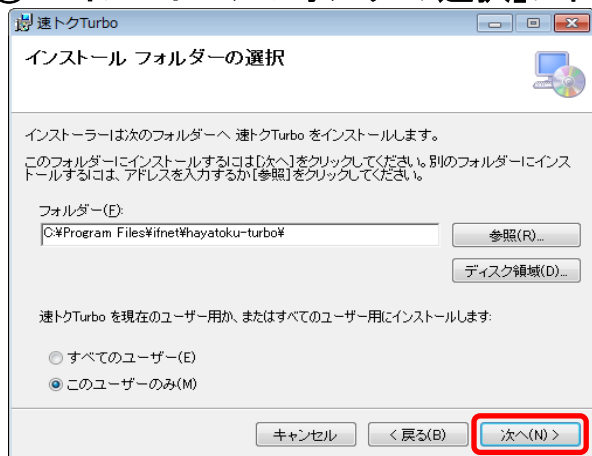
【実行】クリック後にインストールが必要な旨の警告が出た場合は、NET Framework 4.5.1等インストーラーをパソコンにインストール後、再度【実行】してください。

NET Framework 4.0(Full) 以降のインストール方法についてはマイクロソフト様やご利用のパソコンメーカー様にご確認をお願い致します。

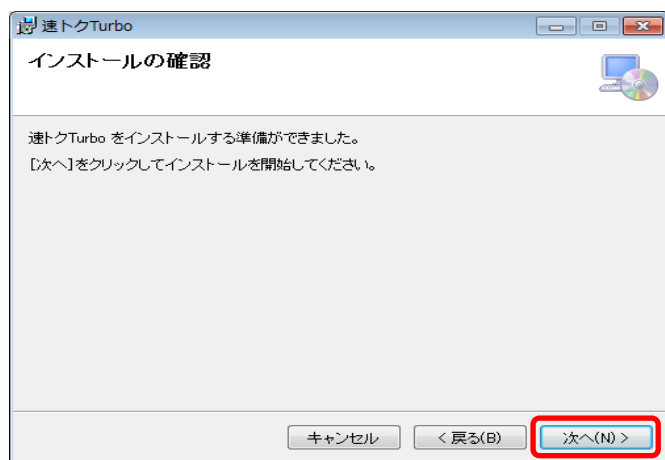
- ② 「速トクTurboセットアップウィザードへようこそ」が出ましたら【次へ】をクリックします。



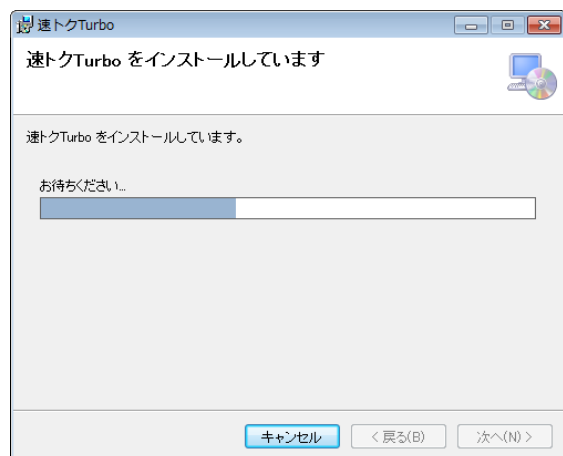
③ 「インストールフォルダの選択」が出ましたら【次へ】をクリックします。



④ 「インストールの確認」が出ましたら【次へ】をクリックします。



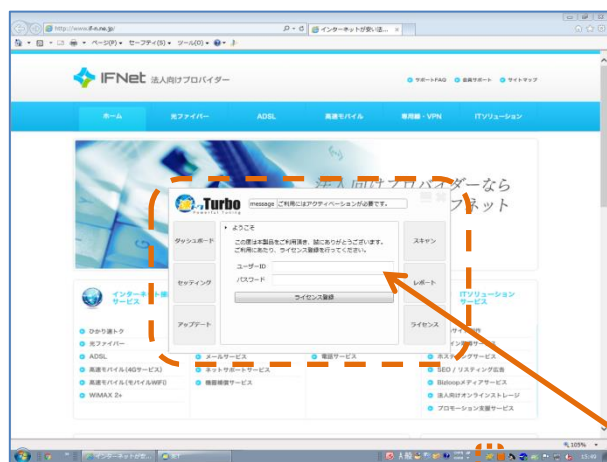
⑤ 「速トクTurbo をインストールしています」が出ましたらインストールが開始されます。
「おまちください」メーターが最後まで進むまでお待ちください。



⑥ 「インストールが完了しました」が出ましたら【閉じる】をクリックします。



⑦ 速トクTurbo管理画面、タスクバーに速トクTurboアイコンが出ましたらインストール完了となります。
「オプションサービスアカウント一覧等」書類に記載のユーザIDとパスワードをご入力し【ライセンス登録】をクリックしご利用開始となります。



オプションサービスアカウント一覧等

〒170-0012 東京都中央区
日本橋船場町2-13-6 エニシ水天宮ビル 7F
アイエヌ太郎 様

発行日：2024年XX月XX日
アイエヌ太郎お客様コード Y000000000
99999

オプションサービスアカウント・受付窓口等

ネットサポート	
お困りのPC・スマホ・タブレット・家電製品等に設置をサポートします。	
受付窓口：0120-103-109	
ひかり速トク安心パック	
「ひかり速トク」「ひかり速トク」PC・無線LAN・回線工事・設置工事・保守サービス。	
受付窓口：0120-103-109 お問い合わせ先：http://www.f-n.ne.jp/option/hikari/	
MATSUKAZE-TUNE	
オンライン・ダウンロード・インストール・サポート・代行サービス。	
オンライン・サポート：http://www.f-n.ne.jp/option/matsukaze/	
ユーザID：XXXXXXXXXXXX パスワード：XXXXXXXXXXXX ライセンスキー：XXXXXXXXXXXX	
BezOn!-Baku (100GB)	
【詳細】：http://www.f-n.ne.jp/option/bezon/	
速トクTurbo	
ダウンロード・インストール・アップグレード・サポート・代行サービス。	
オンライン・サポート：http://www.f-n.ne.jp/option/turbo/	
ユーザID：XXXXXXXXXXXX パスワード：XXXXXXXXXXXX	

お客様サポートについてのお問い合わせ先

0120-286-283
(受付時間 9:00~18:00・年末年始を除く)
サポート FAQ：http://faq.f-n.ne.jp

料金関係についてのお問い合わせ先

050-5523-8898
(受付時間 9:00~18:00・土日祝を除く)
Web 検索：https://billing.f-n.ne.jp/netbill/gate/
※ Web 検索とご利用のサービス 20 日後後に反映されます。